

# ATRIAS DE TABACO



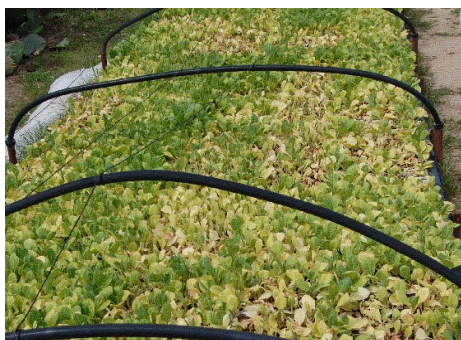
**Nº 5: 3/JUNIO/2016**

## **LEVANTAMIENTO DE SEMILLEROS**

Es importante **limpiar y eliminar cuanto antes las plantas de los semilleros, sobre todo las afectadas por hongos, para evitar nuevas contaminaciones.**

Las **bandejas** utilizadas en los semilleros **no deben dejarse abandonadas en la parcela**, en principio porque se deterioran más fácilmente y además, porque puede caerles encima herbicidas y otros fitosanitarios, que afecten al normal desarrollo de la planta en la siguiente campaña.

Se aconseja **revisar y eliminar las bandejas que esta campaña hayan tenido plantas afectadas por *Rhizoctonia sp.* y, sobre todo, por *Thielaviopsis basicola*, ya que no se conocen métodos eficaces para eliminar las esporas de este hongo.**



Balsa muy afectada por *T. basicola* y cepellón escaso y con raíces necrosadas en plántula afectada

También se aconseja **eliminar las bandejas antiguas, con huecos y con zonas deterioradas**, porque es difícil limpiarlas correctamente y pueden retener más fácilmente las esporas de los hongos.

Las bandejas no desechadas se **limpian y desinfectan con lejía comercial al 10%**, para inactivar a los posibles hongos que puedan infectar la próxima campaña a las plantas del semillero. Posteriormente, se aclaran con agua o se dejan secar para eliminar los restos de lejía y se **almacenan**, para evitar que acumulen polvo y estén protegidas de los roedores.

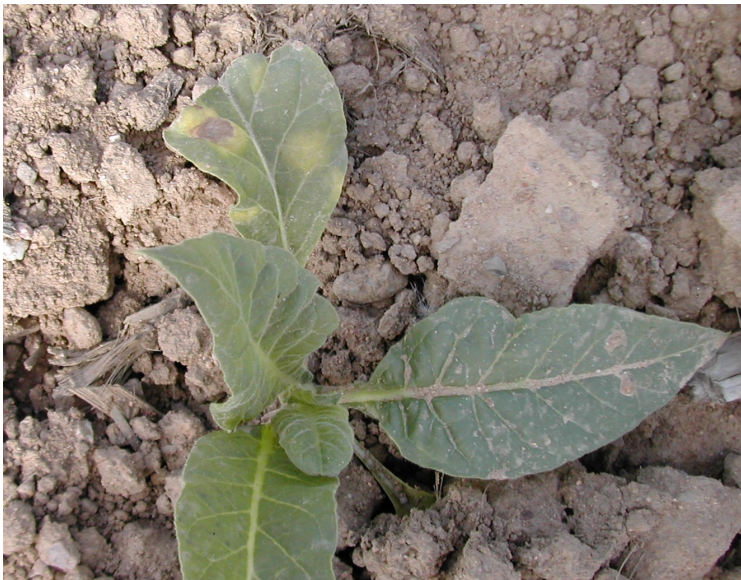
También se recomienda mantener las **balsas, pasillos y alrededores del semillero libres de malas hierbas.**

## MOHO AZUL

Se ha detectado ataque en una parcela de Casatejada, a pesar de que las condiciones no son favorables al desarrollo del hongo. Se recomienda vigilar las plantaciones y realizar tratamiento al detectarse los primeros síntomas de ataque con alguno de los siguientes productos:

Materia activa	Nombre comercial	Actividad	Dosis	Plazo seguridad	Toxicol. (Hombre, Medio ambiente)
mancozeb 35%SC, 75%WG y 80%WP	Varios	Contacto Preventivo	Según concentración	15-28 días	0/Xn/Xi 0/N Peligroso abejas
metalaxil 8% + mancozeb 64% WP	Varios	Sistémico+contacto Prev/curativo	0.2-0.3%	21 días	Xn 0/N
metalaxil 25% WP	VIMAR, ARMETIL 25%WP	Contacto Preventivo	0,08-0,12%	21 días	0/Xn 0

\* Se recuerda que las materias activas benalaxil 8% + mancozeb 65% WP (GALBEN M) y mancozeb 64% + metalaxil M 3,9% WP (RIDOMIL GOLD MZ) no están registradas en tabaco en 2016.



A la izquierda planta afectada por moho azul al inicio de campaña y a la derecha se aprecian las manchas en el envés de la hoja con micelio gris azulado.