

# ATRIAS DE TABACO

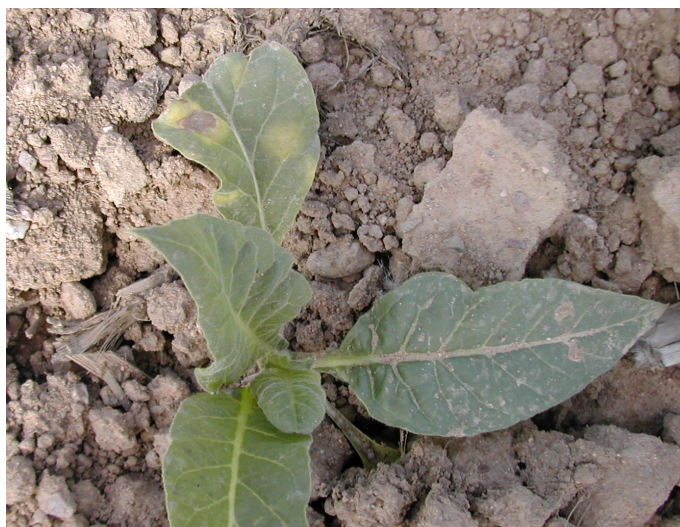


**Nº 6: 23/JUNIO/2017**

## MOHO AZUL

Se ha detectado ataque de este hongo en una parcela de Rosalejo. Se recomienda vigilar las plantaciones y realizar tratamiento al detectarse los primeros síntomas de ataque con alguno de los siguientes productos:

Materia activa	Nombre comercial	Actividad	Dosis	Plazo seguridad
dimetomorf 9% + mancozeb 60% WG	ACROBAT PRO	Sistémico +contacto Prev/curativo	2,5 kg/ha	21 días
mancozeb 75%WG y 80%WP	Varios	Contacto Preventivo	Según concentración	15-28 días
metalaxil 8% + mancozeb 64% WP	Varios	Sistémico +contacto Prev/curativo	0.2-0.3%	21 días
metalaxil 25% WP	VIMAR, ARMETIL 25%WP	Contacto Preventivo	0,08-0,12%	21 días



A la izquierda planta afectada por moho azul al inicio de campaña y a la derecha se aprecian las manchas en el envés de la hoja con micelio gris azulado.