

ATRIAS DE TABACO



Nº 7: 20 / JULIO / 2016

MOHO AZUL

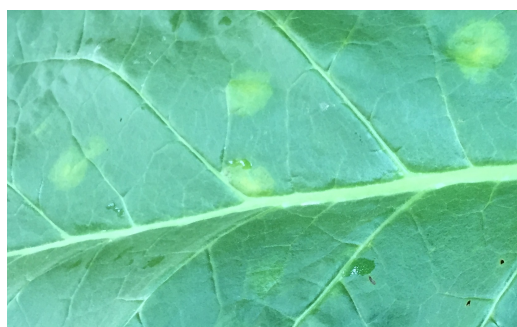
Se ha **detectado ataque de moho azul** en varias parcelas distribuidas por la Vega del Tiétar.

Por tanto se recomienda **vigilar cuidadosamente** las plantaciones y **tratar inmediatamente si se ven síntomas**, o incluso tratar parcelas sin ataque inicial pero próximas a parcelas afectadas o situadas en zonas más sensibles al desarrollo del moho.

Los productos que se pueden utilizar son los siguientes:

Materia activa	Nombre comercial	Actividad	Dosis	Plazo seguridad	Toxicol. (Hombre, Medio ambiente)
mancozeb 35%SC, 75%WG y 80%WP	Varios	Contacto Preventivo	Según concentración	15-28 días	0/Xn/Xi 0/N Peligroso abejas
metalaxil 8% + mancozeb 64% WP	Varios	Sistémico+contacto Prev/curativo	0.2-0.3%	21 días	Xn 0/N
metalaxil 25% WP	VIMAR, ARMETIL 25%WP	Contacto Preventivo	0,08-0,12%	21 días	0/Xn 0

* Se recuerda que las materias activas benalaxil 8% + mancozeb 65% WP (GALBEN M) y mancozeb 64% + metalaxil M 3,9% WP (RIDOMIL GOLD MZ) no están registradas en tabaco en 2016.



CONTROL DE BROTES

Es importante **realizar un control de brotes correcto**, lo que significa mayor calidad de hoja, facilidad en recolección mecanizada y tabaco curado libre de brotes, que son considerados materias extrañas por las empresas compradoras. Además los brotes son refugio de patógenos (pulgones, Helicoverpa,...).

Para ello habrá que tener en cuenta:

- **Dar el tratamiento con las** plantas sin brotes o menores de 3 cm.
- **Debe realizarse cuando la** temperatura no sea excesivamente alta, **preferentemente por la mañana**, con la hoja seca, **después de que se haya secado el rocío, agua de riego o lluvia**, y sin viento.
- Los productos autorizados para el control de brotes son los siguientes:

Materia activa	Nombre comercial	Actividad	Dosis	Plazo seguridad	Toxicología (Hombre/ medio ambiente)
alcohol graso (1-decanol) 67% EC	ROYALTAC y ANTAK-67	Contacto	3-5 %	No procede	Xi N
hidrazida maleica 18% SL, 18.65% SL y 60% SP	SUPER-STOP-BROT 18, ROYAL MH y SUPER-STOP-BROT 60	Sistémico	Según producto	No procede	0
pendimetalina 33% EC, 40% SC y 40% CS	ASSISTAN, BLUSS, HERBEL, PENDALIN, ORDAGO, SHARPEN 33%EC, ORDAGO SC, PENSHAR 40%SC y CINDER	Sistémico localizado	8.5 cc/l y 3.7-6.2 l/ha	21 días	Xn N